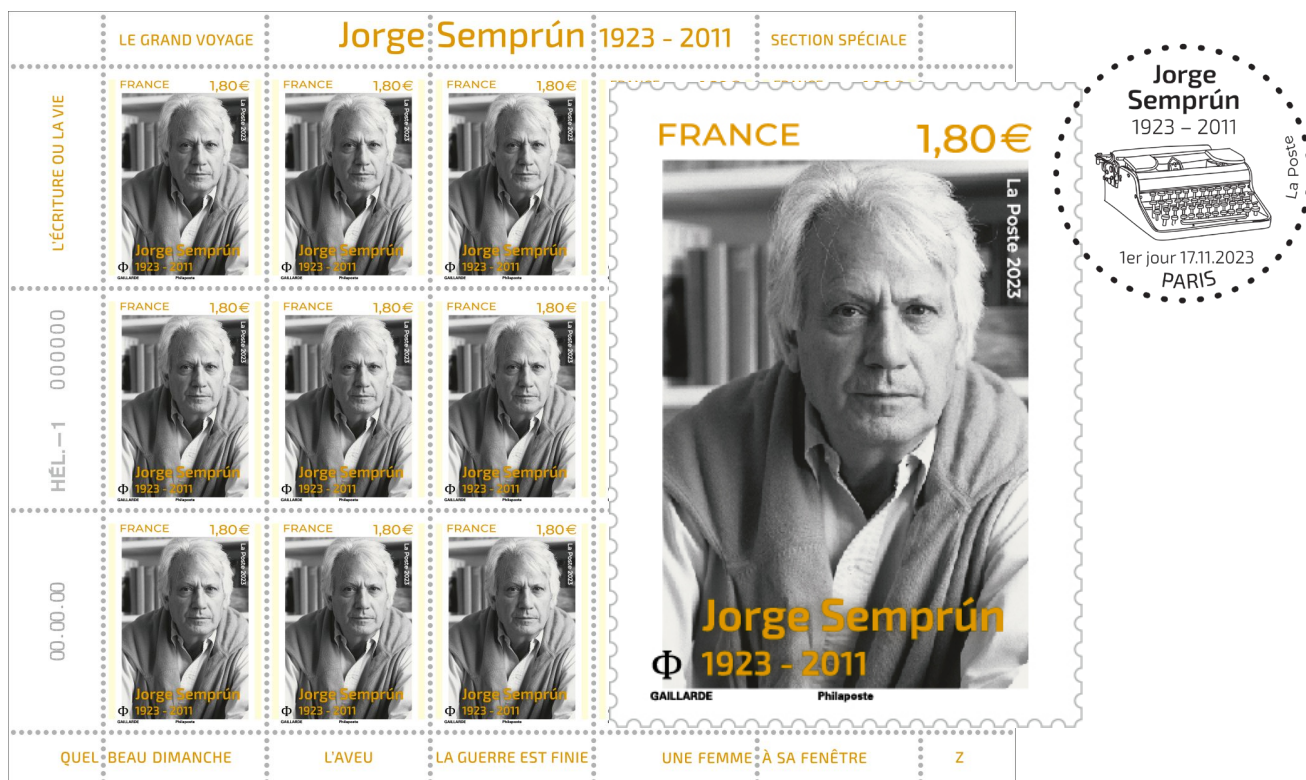


## JORGE SEMPRÚN 1923 - 2011

Le 20 novembre 2023, La Poste émet un timbre sur Jorge SEMPRÚN, écrivain et homme politique espagnol à l'occasion du centenaire de sa naissance.



Réf. : 11 23 024

Visuels d'après maquettes - Couleurs non contractuelles/disponibles sur demande

### Portrait...

Écrivain et homme politique espagnol, Jorge Semprún (Madrid, 1923-Paris, 2011) écrit l'essentiel de son œuvre littéraire en français.

Issu d'une famille de la grande bourgeoisie espagnole, le jeune Jorge s'établit en France avec les siens en 1939, après la défaite des Républicains. Il termine ses études secondaires à Paris, obtient le baccalauréat en 1941 et commence des études de philosophie à la Sorbonne.

Ayant rejoint la Résistance, il entre au Parti communiste espagnol en 1942. Il intègre un réseau clandestin qui réceptionne les parachutages d'armes et les répartit dans les maquis de l'Yonne et de la Côte-d'Or. Arrêté par la Gestapo,

Semprún est déporté à Buchenwald. Peu avant l'arrivée des troupes américaines, il participe au soulèvement du camp. Libéré en avril 1945, il rentre à Paris.

Il demeure un membre actif du Parti communiste espagnol. De 1953 à 1962, il coordonne la résistance communiste au régime de Franco, faisant plusieurs longs séjours en Espagne sous de fausses identités. Il entre au comité central du PCE en 1954 puis au bureau politique en 1956 et effectue plusieurs missions dans les pays de l'Est.

De 1988 à 1991, Semprún occupe le poste de ministre de la Culture dans le gouvernement socialiste de Felipe González.

Il meurt à Paris le 7 juin 2011 et est inhumé « dans le drapeau républicain espagnol ».

Jorge Semprún est l'auteur de romans, de récits autobiographiques, de pièces de théâtre et de scénarios (pour Costa-Gavras, Resnais, Losey, etc.) pour lesquels il a reçu de nombreuses récompenses. Un thème récurrent de son œuvre est la dénonciation des horreurs de la guerre. Nombre de ses ouvrages sont ainsi le témoignage de la terrible expérience vécue dans les griffes de la Gestapo et à Buchenwald. D'autres retracent son parcours clandestin à l'époque du franquisme. Enfin, une partie non moindre de son œuvre concerne sa vie d'exilé en France et les années de l'après-franquisme : *L'Algarabie*, *La Montagne blanche* et *Federico Sánchez vous salue bien*.

© La Poste - Tous droits réservés

---

### *Les infos techniques*

**Photo :** © Raphaël GAILLARDE

**Impression :** héliogravure

**Format du timbre :** 30 x 40,85 mm

**Présentation :** 15 timbres à la feuille

**Tirage :** 480 000 exemplaires

**Valeur faciale :** 1,80 € International

**Conception graphique timbre à date :** Stéphanie GHINÉA

**Mentions obligatoires :** Mise en page Stéphanie Ghinéa, photo © Raphaël Gaillarde / GAMMA RAPHO

---

### *Les infos pratiques*

**Le timbre sera vendu en avant-première les vendredi 17 et samedi 18 novembre à :**

▪ **PARIS (75)**

Le Carré d'Encre, de 10h à 19h, 13 bis rue des Mathurins, 75009 PARIS (Oblitération jusqu'à 17h).

*Retrouvez ces informations et leur actualisation sur : [www.lecarredencre.fr](http://www.lecarredencre.fr), le site de référence de l'actualité philatélique.*

**À partir du 20 novembre 2023**, il sera vendu dans la boutique « Le Carré d'Encre », au Musée de La Poste, 34 boulevard de Vaugirard, 75015 Paris, dans certains bureaux de poste, par abonnement ou par correspondance à Philaposte Service Clients Commercial Z.I Avenue Benoît Frachon, BP 10106 Boulazac, 24051 PÉRIGUEUX CEDEX 09, par téléphone au 05 53 03 19 26 et par mail [sav-phila.philaposte@laposte.fr](mailto:sav-phila.philaposte@laposte.fr) sur réservation auprès de votre buraliste et sur le site Internet [www.laposte.fr](http://www.laposte.fr)

---

### *Contacts Presse Philaposte*



#### **Maryline GUILLET**

Chargée de communication  
éditoriale et presse  
[maryline.guilet@laposte.fr](mailto:maryline.guilet@laposte.fr)  
Tél. 06 32 77 39 65

#### **Sékolène GODELUCK**

Directrice de la communication  
et des relations institutionnelles  
[segolene.godeluck@laposte.fr](mailto:segolene.godeluck@laposte.fr)  
Tél. 06 50 10 93 63

#### **À propos de Philaposte**

Premier imprimeur de marques d'affranchissement en Europe, Philaposte a acquis, par son savoir-faire et sa politique d'investissements, une expertise sur les imprimés de sécurité depuis plus de 30 ans. Au sein du groupe La Poste, Philaposte conçoit, imprime et diffuse également les timbres du programme philatélique de France.

#### **Chiffres clefs :**

- Une imprimerie à Boulazac (Dordogne) et deux points de vente à Paris et à Boulazac
- Plus d'1 milliard de marques d'affranchissement dont 500 millions de timbres issus des carnets de timbres de correspondance ou du programme philatélique.
- 200 millions de timbres sont réalisés pour de nombreux acteurs postaux.
- Plus de 100 millions d'imprimés de sécurité : chèques, fiches d'état civil, passeports, traçabilité, ...
- 1 service clients et des canaux de ventes variés en France comme à l'étranger (Carré d'Encre, Abonnements, Catalogue, bureaux de poste, facteurs, boutique laposte.fr, buralistes...).

## Des timbres pour tous les usages

La Charte de la philatélie, signée en 2009 et revue en 2018 par La Poste et ses partenaires, propose **six familles de timbres** :

### Le timbre d'usage courant : la Marianne



Traditionnellement représenté par la Marianne, le timbre d'usage courant est choisi par le président de la République à chaque nouveau mandat.

### Timbres du programme philatélique



Hommage de la Nation à des personnalités, souvenir des grands événements, célébration du patrimoine naturel, architectural, culturel... ces timbres constituent le cœur de la philatélie.

### Timbres de correspondance



Pour faciliter les échanges et promouvoir l'écrit auprès du grand public, La Poste met en vente des carnets de beaux timbres autocollants.

### Les Collectors de timbres



Sur tous les thèmes, toutes les régions, tous les événements : ces créations de beaux timbres donnent de la visibilité aux événements. Les timbres sont regroupés sur un feuillet comportant une illustration du sujet.

### Timbres spéciaux à tirage limité



Opérations spéciales destinées aux collectionneurs : réédition de timbres marquants, déclinaisons nouvelles de certains timbres, etc.

### Timbres personnalisés



Ces timbres sur-mesure permettent aux particuliers, aux associations, aux entreprises de créer leur propre timbre avec le choix du visuel, du tirage et de la diffusion.