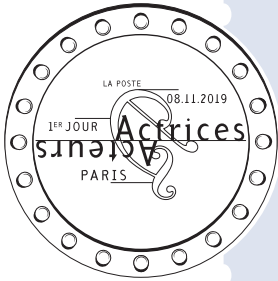




ACTRICES ET ACTEURS



Conception graphique TAD :
Sylvie Patte & Tanguy Besset

INFOS TECHNIQUES

Mise en page :

Sylvie Patte & Tanguy Besset

Timbres Simone Valère, Jean Desailly et fond de bloc :

"Amphitryon 38" de Jean Giraudoux, Théâtre Edouard VII, Paris, novembre 1976 © Angelo Melilli / Roger-Viollet; Timbres Madeleine Renaud et Jean-Louis Barrault : "Le Procès" de Franz Kafka, Théâtre Marigny, Paris, octobre 1947 © Studio Lipnitzki / Roger-Viollet

Impression : héliogravure

Format du bloc : vertical 135 x 143

Présentation : bloc de 4 timbres-poste

Tirage : 200 000 ex

Valeur faciale : 1,05€

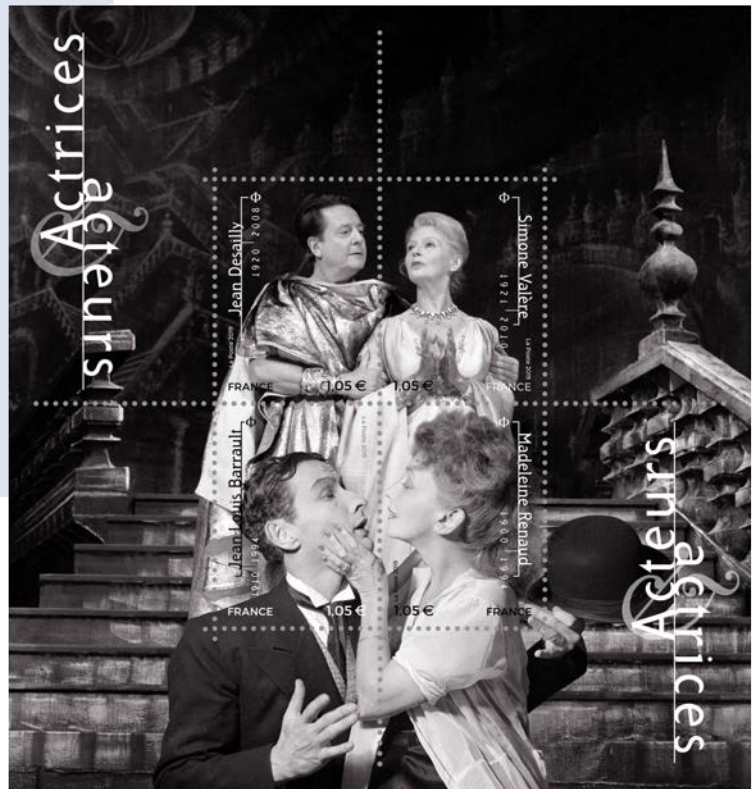
Prix de vente : 4,20 €

INFOS PRATIQUES

PREMIER JOUR à PARIS, le vendredi 8 de 10h à 18h **et le samedi 9 novembre 2019**, de 10h à 17h, au Salon Philatélique d'Automne, Espace Champéret, porte de Champéret, 75017 Paris.

PREMIER JOUR à PARIS, le vendredi 8, samedi 9 novembre 2019, - de 10h à 18h au Carré d'Encre, 13bis rue des Mathurins, 75009 Paris.

EN VENTE dès le 12 novembre 2019 dans certains bureaux de poste, à la boutique "Le Carré d'Encre", au Musée de La Poste, 21 avenue du Maine, 75015 Paris, par abonnement ou par correspondance à Phil@poste Service Clients Z.I Avenue Benoît Frachon, BP 10106 Boulazac, 24051 PÉRIGUEUX CEDEX 09, par téléphone au 05 53 03 17 44 et sur le site Internet www.laposte.fr/boutique



Réf : 11 19 096

Partenaires de vie et de scène, Jean-Louis Barrault et Madeleine Renaud ont vécu d'amour et de théâtre. Ils se marient en 1940, alors que tous deux appartiennent à la Comédie-Française. Animateur, acteur, metteur en scène, Jean-Louis y crée, notamment, un inoubliable Soulier de satin qui fera découvrir Claudel au grand public. En 1946, le couple fonde la Compagnie Renaud-Barrault, le début d'une aventure théâtrale extraordinairement créative. Au répertoire, de grands classiques mais aussi des créations avant-gardistes qui leur valent de prendre les rênes du théâtre de l'Odéon. Artistes de combat, ils ont su détecter les talents du moment et n'ont jamais craint de déplaire en montant des spectacles audacieux, comme Les Paravents de Genet.

À la même époque, un autre couple brûle les planches. En 1942 la jeune première Simone Valère rencontre sur un tournage Jean Desailly, alors pensionnaire de la Comédie-Française. En 1946, ils rejoignent la Compagnie Renaud-Barrault, où pendant 23 ans ils joueront dans le monde entier Molière, Shakespeare, Tchekhov, etc. Après 48 ans de vie commune, ils se marient en... 1998. Comédiens, metteurs en scène, directeurs de théâtres, et toujours indissociables, Jean et Simone mènent pendant 60 ans une carrière exemplaire au service d'un répertoire éclectique.

Ces acteurs d'exception ont tourné avec les plus grands noms du cinéma. Barrault entre dans la légende avec son rôle de Baptiste dans Les Enfants du paradis. On n'oubliera ni l'interprétation magistrale de Desailly dans La Peau douce de Truffaut, ni celle de la délicieuse Simone Valère dans La Beauté du diable de René Clair. On se souvient aussi de Madeleine Renaud, donnant la réplique à Yves Montand dans Le Diable par la queue... Porte-voix du théâtre d'après-guerre, ils ont rejoint le paradis des saltimbanques, mais pour nous, ils restent à jamais immortels.