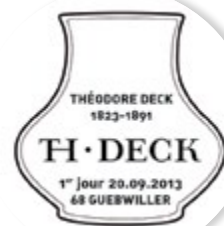




TAD

conçu par

Les Designers
Anonymes



Théodore Deck 1823 – 1891

Joseph-Théodore Deck est né en 1823 à Guebwiller (Haut-Rhin). Dès son adolescence, il apprend les techniques de la céramique, se spécialise dans la fabrication de poêles (appareils de chauffage) et effectue plusieurs voyages en Allemagne, et en Autriche-Hongrie afin de se perfectionner.

C'est à Paris qu'il s'installe à 24 ans et travaille dans une fabrique. En 1856, il ouvre son propre atelier et va à la découverte de différents styles, notamment l'art chinois ou les traditions orientales.

Deck connaît une reconnaissance officielle en tant qu'artiste à l'Exposition de Londres de 1862. Il sera médaillé d'argent à l'Exposition Universelle de 1867. Il laisse un traité sur l'art de la faïence, rédigé en 1887, qui sera longtemps un des grands ouvrages de référence de cet art. Il connaîtra une dernière consécration en achevant sa carrière comme directeur de la Manufacture Nationale de porcelaine de Sèvres. Le Musée de Guebwiller a su rassembler plus de 500 pièces de l'artiste, offrant un voyage à travers les différentes influences qui ont marqué les créations de Théodore Deck.

11 13 052



INFOS PRATIQUES

Vente anticipée

A Guebwiller (Haut-Rhin)

Les vendredis **20** et samedi **21 septembre 2013** de 10h à 12h et de 14h à 18h au musée Théodore Deck, 1 rue du 4 février, 68500 Guebwiller.

A Paris

Le vendredis **20 septembre 2013** de 10h à 18h au Carré d'Encre, 13bis rue des Mathurins, 75009 Paris.

Vente générale

Dans certains bureaux de poste à partir du **23 septembre 2013**, au Carré d'Encre, par correspondance à Phil@poste, service clients et sur le site Internet www.laposte.fr

INFOS TECHNIQUES

Création : Théodore Deck

Mise en page : © les designers anonymes

Impression : héliogravure

Couleurs : quadrichromie

Format : vertical 40,85 x 52 mm

Présentation : 30 timbres à la feuille

Valeur faciale : 1,55 €

Tirage : 1 200 000 ex