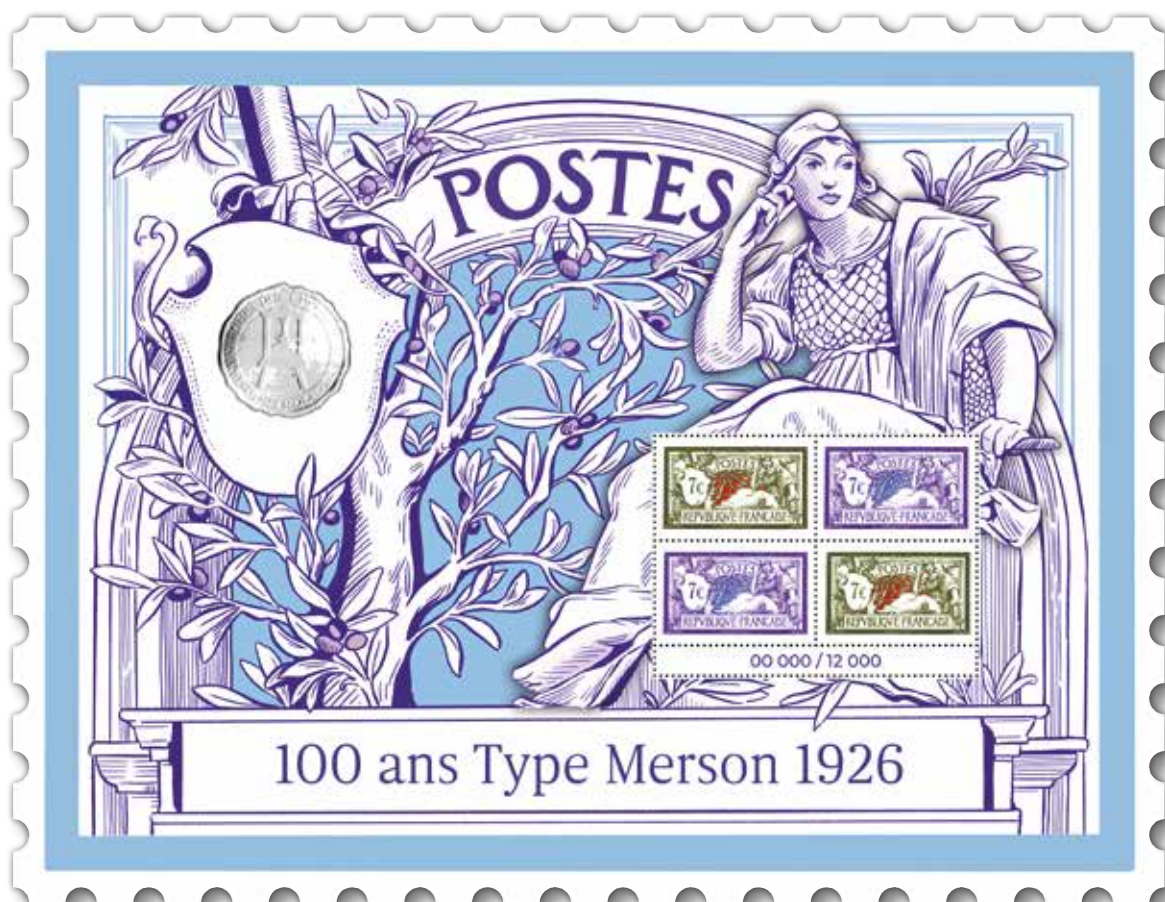


AFFICHE

100 ANS TYPE MERSON 1926



Réf. : 21 26 770

Créé en 1926, le timbre Type Merson s'inscrit dans la grande tradition des timbres d'usage courant français. Son visuel, inspiré de l'art classique, met en scène une figure allégorique de la France, symbole de stabilité, de continuité et d'élégance républicaine.

Ce dessin est l'œuvre de Luc-Olivier Merson (1846-1920), peintre et illustrateur renommé de la fin du XIX^e siècle. Professeur à l'École des Beaux-Arts, Merson a marqué son époque par un style précis, équilibré et profondément symbolique. Son travail témoigne de la volonté de faire du timbre un objet à la fois fonctionnel et artistique.

À l'occasion du centenaire du Type Merson, cette affiche rend hommage à un modèle emblématique de la philatélie française. Les quatre timbres qui la composent reprennent le visuel d'origine, rappelant la richesse graphique et le soin apporté à ce timbre devenu un véritable témoin de son temps.

Cent ans plus tard, le Type Merson continue d'incarner le lien entre art, histoire et correspondance.



Spécificité : Une dorure à chaud est apposée sur le cadre, « POSTES » et « 100 ans Type Merson 1926 ».

Le contour de l'affiche est découpé en forme de dentelures. Un gaufrage met en relief le personnage. L'affiche est numérotée de 00 001 à 12 000. Elle est revêtue du cachet à sec de l'imprimerie. Elle est vendue insérée dans une pochette.

Visuel(s) d'après maquette(s) et couleurs non contractuelles

INFOS TECHNIQUES

Création graphique : AGENCE AROBACE

Gravure : Auguste THEVENIN

Impression : offset et typographie

Format des timbres : 40 x 26 mm

Format de l'affiche : 286 x 220 mm

Présentation : bloc de 4 timbres

Tirage : 12 000 exemplaires

Prix de vente : 28 € (4 timbres d'une valeur faciale de 7 €)

Conception graphique du timbre à date : Arobace

Mentions obligatoires : conception graphique : Arobace d'après Type Merson, création Luc-Olivier Merson et gravure Auguste Thévenin © Musée Postal - La Poste 2026