

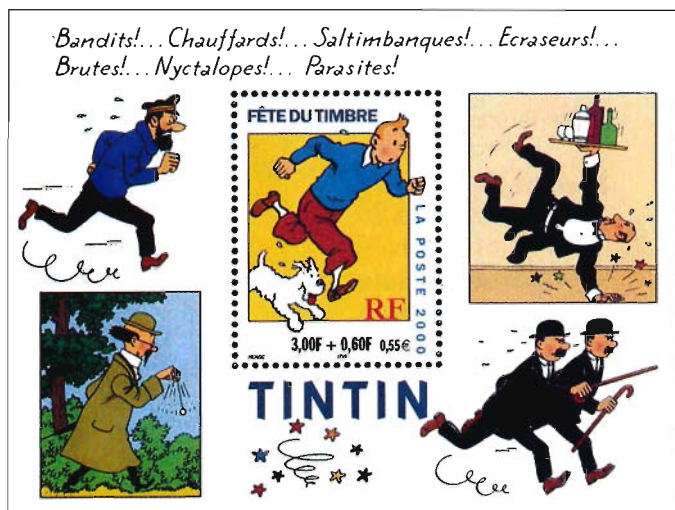
## ...Tonnerre de Brest

extraite de l'album "L'affaire Tournesol". Là aussi, le parti pris graphique de cadrage basé sur un fond coloré dont les personnages semblent sortir, traduit un moment et un dynamisme indissociables du style Hergé.

Pour mémoire rappelons que Georges Rémi, dit Hergé a créé le premier album de Tintin (Tintin au pays des Soviets) en 1929. Tintin exerce le métier de reporter pour "Le Petit Vingtième". Observateur des hommes, il parcourt ainsi le monde entier, accompagné de son fidèle fox-terrier.

### Naissance de Tintin

A l'origine, Hergé s'est inspiré d'un personnage qu'il avait dessiné : Totor, un boy-scout débrouillard. L'influence du journaliste Albert Londres - vrai journaliste - transformera ce jeune aventurier en reporter opiniâtre et en enquêteur chevronné. Héros romanesque par excellence, un temps critiqué pour ses prises de position idéologiques, Tintin se montre plus vertueux et plus tolérant au fil des albums. Redresseur de torts, défenseur des bonnes causes, on le retrouve sur tous les continents et même sur la lune pour un succès universel relayé par le cinéma. Des hautes terres du Tibet, aux forêts du Congo, des Pharaons aux Picaros, Tintin continue de peupler nos aventures, les vraies et



© HERGÉ / MOULINSART 2000

### Bloc Fête du timbre 2000

**Imprimé en :** héliogravure

**Prix de vente :** 3,60 F

puis toutes les autres : celles qui ont pour vocation de rester imaginaires.

Célébré en son pays - la Belgique - avec un timbre émis par la régie belge des Postes en 1979, Tintin entre en France par la grande porte de l'an 2000. L'initiative, marque une date et devient du même coup événement. La Poste salue le héros, un mythe, une œuvre et un talent. Le public ne s'y trompera pas et sera sans aucun doute au rendez-vous mêlant dans l'humour : la bande dessinée, la fête et le timbre.

Depuis plus d'une dizaine d'années, La Poste mêle savamment bande dessinée et philatélie - Valérien, Astérix et Obélix en savent quelque chose. Alors que la fête continue, sacrebleu ! ■



© HERGÉ / MOULINSART 2000