



LA POSTE

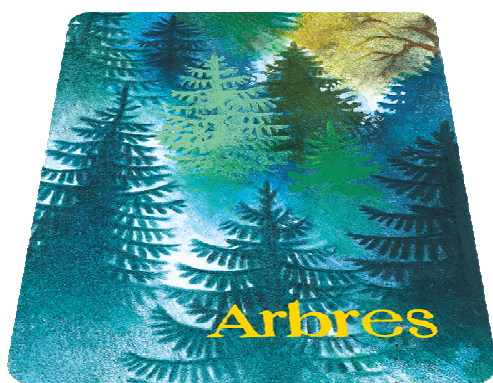
PHIL@POSTE

Communiqué de presse

Juillet 2018

Arbres.

Le 6 août 2018, La Poste émet un carnet de 12 timbres-poste sur la thématique des arbres.



Ce carnet est illustré par 12 arbres connus. Chaque arbre est nommé précisément avec son nom en français et en latin. Pour autant, ceux-ci ne sont pas des planches botaniques. Les arbres sont représentés comme ils sont dans la nature : à un moment de la journée, selon le temps qu'il fait, et à une saison particulière. Le bouleau est représenté l'hiver, avec le sol et le ciel neigeux, sans feuille, l'olivier, l'été, en fin de journée. Ces douze arbres sont traités sous des angles différents chacun, mettant leurs caractéristiques en valeur : le chêne, solide et

Visuels d'après maquettes disponibles sur demande

majestueux, aux branches étalées et souvent tortueuses, le baobab au tronc massif à l'écorce grise, lisse, luisante, dont les feuilles palmées apparaissent au début de la saison des pluies sur le haut de l'arbre, le séquoia avec sa silhouette élancée...

Ces 12 arbres sont présents dans le monde, respectivement dans des zones soit tempérées, soit tropicales ou boréales. Leur implantation s'élargit parfois. Et il arrive que des spécimens de l'une ou l'autre espèce sont présents dans certains jardins botaniques. **Ce carnet est un hymne à la nature, à la richesse des forêts.**

©La Poste

Les infos techniques

Impression : héliogravure

Tirage : 4 000 000 exemplaires

Format du carnet : 256 x 54 mm

Format des timbres : 33 x 20 mm

Prix du carnet : 11,40 € (12 timbres "Lettre prioritaire" à 0,95 €)

Mentions obligatoires : © La Poste, créations F. Chavouet

Les infos pratiques

Le carnet sera vendu en avant-première les vendredi 3 et samedi 4 août 2018 à :

• **PARIS (75)**

Le Carré d'Encre, de 10 h à 17 h, 13 bis rue des Mathurins, 75009 Paris.

A partir du 6 août 2018, il sera vendu dans tous les bureaux de poste, à la boutique "Le Carré d'Encre", au Musée de La Poste, 21 avenue du Maine, 75015 Paris, sur le site Internet www.laposte.fr/boutique, par abonnement ou par correspondance à Phil@poste Service Clients Z.I Avenue Benoît Frachon, BP 10106 Boulazac, 24051 PERIGUEUX CEDEX 09.

Contact Presse Phil@poste



Maryline GUILLET

maryline.guilet@laposte.fr

Tél. 01 41 87 42 33 * 06 32 77 39 65