

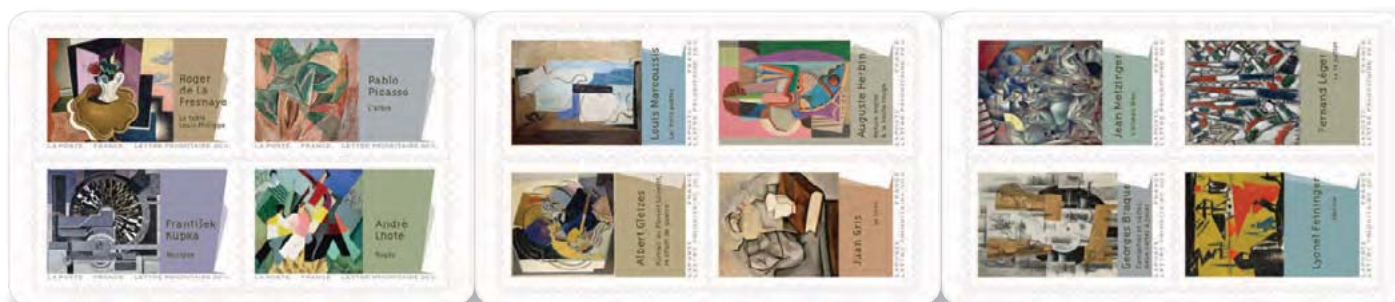
# Septembre 2012

## Du Cubisme

Douze œuvres peintes du XX<sup>e</sup> siècle, choisies parmi les peintures réalisées par des artistes ayant travaillé dans la mouvance du cubisme de Picasso à Braque au début du XX<sup>e</sup> siècle.



photo d'après maquette



Auguste Herbin - Nature morte à la boule rouge (1919) - © RMN / Hervé Lewandowski - © Adagp, Paris 2012, Fernand Léger - Le 14 juillet (1914) - © RMN / Gérard Blot - © Adagp, Paris 2012, Roger de La Fresnaye - La table Louis-Philippe (1922) - © RMN / Gérard Blot, Pablo Picasso - Trois figures sous un arbre (1907) - © RMN / René-Gabriel Ojéda - MNAM Picasso © Succession Picasso 2012, Jean Metzinger - L'oiseau bleu (1912-1913) - © RMN / Agence Bulloz - © Adagp, Paris 2012, Lyonel Feininger - Marine (1924) - © Centre Pompidou, MNAM-CCI, Dist. RMN / Bertrand Prévost - © Adagp, Paris 2012, André Lhote - Rugby (1917) - © Centre Pompidou, MNAM-CCI, Dist. RMN / Jean-François Tomasian - © Adagp, Paris 2012, Georges Braque - Compotier et cartes (1912-1913) - © Centre Pompidou, MNAM-CCI, Dist. RMN / DR - © Adagp, Paris 2012, Frantisek Kupka - Musique (1936) - © Centre Pompidou, MNAM-CCI, Dist. RMN / Jean-Claude Planchet - © Adagp, Paris 2012, Juan Gris Juan - Le livre (1911) - © Centre Pompidou, MNAM-CCI, Dist. RMN / Philippe Migeat, Louis Marcoussis Louis - Les trois poètes (1929) - © Centre Pompidou, MNAM-CCI, Dist. RMN / Jacqueline Hyde, Albert Gleizes - Le Chant de guerre, portrait de Florent Schmitt (1915) - © Centre Pompidou, MNAM-CCI, Dist. RMN / Philippe Migeat - © Adagp, Paris 2012.

## INFOS PRATIQUES

### Vente anticipée Premier Jour

#### A Paris

Le **jeudi 10 mai 2012** de 10h à 18h au Carré d'Encre, 13bis rue des Mathurins, 75009 Paris.

Le **jeudi 10 mai 2012** de 10h à 18h à l'Adresse Musée de La Poste, 34 boulevard de Vaugirard, 75015 Paris.

#### Vente générale

Exceptionnellement, ce carnet sera disponible à l'Adresse Musée de La Poste et au Carré d'Encre à compter du **vendredi 11 mai 2012**.

A compter de **juillet 2012**, par correspondance à Phil@poste (sous réserve)

A compter de **septembre 2012**, dans les bureaux de poste, au service clients et sur le site Internet [www.laposte.fr](http://www.laposte.fr) (sous réserve)

## INFOS TECHNIQUES

**Conception graphique** : Sylvie Patte & Tanguy Besset

**Impression** : héliogravure

**Couleurs** : quadrichromie

**Format du carnet** : horizontal 256 x 54 mm

**Format des timbres** : vertical 20 x 33 mm et horizontal 33 x 20 mm

**Présentation** : carnet de 12 timbres autocollants

**Valeur faciale** : 7,20 €

**Tirage** : 3 500 000 ex